

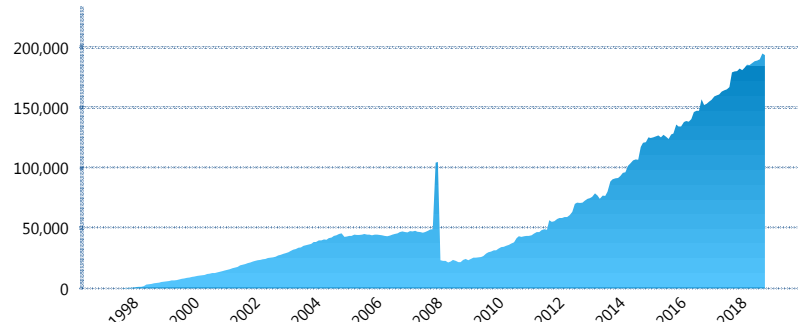
### I. INFORMACIÓN FINANCIERA

#### I) Detalles del Fondo

Detalles del Fondo	
Razón Social	Siefore SURA Básica 2, S.A. de C.V.
Inicio de Operaciones	30/01/1998
Tipo de Fondo	Básica
Clave Bolsa	SURASB2
Activos Administrados *	193,307
ISIN	MX54SU0E0020
Comisión Anual	1.02%
Administrador	Afore SURA, S.A. de C.V.
Director General	Lic. Enrique Ernesto Solórzano Palacio
Presidente del Consejo	Luis Fernando Ojalvo Prieto

#### Activos Administrados \*

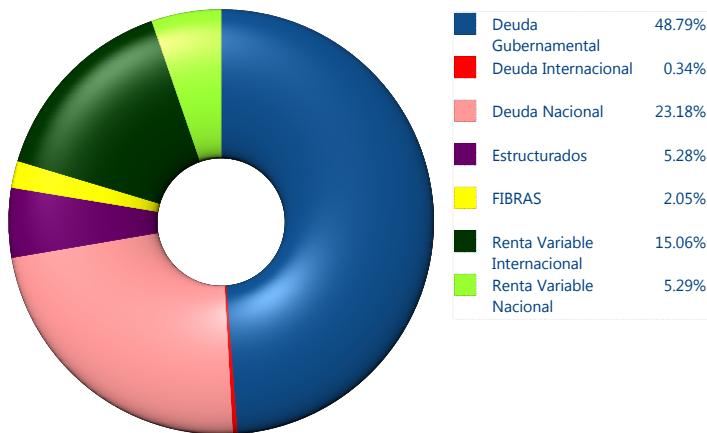
\$193,307



\*Cifras en millones de pesos

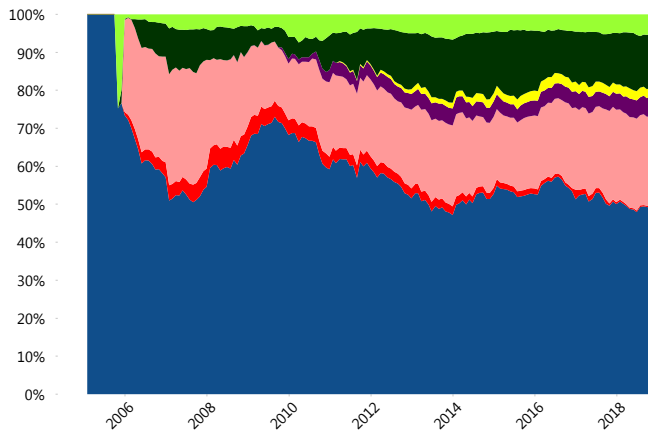
Contiene el efecto de fusiones, cortes transversales y transferencias por edad. Para mayor información consultar: <http://www.consar.gob.mx/gobmx/Aplicativo/Factsheets/EC/ECSAR.pdf>

#### II) Inversiones



Tipo de Instrumento		SURA (SB2)	Sistema Básicas 2**
Renta Variable Nacional	Renta Variable Nacional	5.29%	5.45%
	<b>Total</b>	<b>5.29%</b>	<b>5.45%</b>
Renta Variable Internacional	Renta Variable Internacional	15.06%	13.67%
	<b>Total</b>	<b>15.06%</b>	<b>13.67%</b>
Mercancías	Mercancías	0.00%	0.29%
	<b>Total</b>	<b>0.00%</b>	<b>0.29%</b>
FIBRAS	FIBRAS	2.05%	2.86%
	<b>Total</b>	<b>2.05%</b>	<b>2.86%</b>
Estructurados	Estructurados	5.28%	5.72%
	<b>Total</b>	<b>5.28%</b>	<b>5.72%</b>
Deuda Nacional	Aerolíneas	0.00%	0.00%
	Alimentos	1.36%	0.80%
	Automotriz	0.29%	0.15%
	Banca de Desarrollo	0.42%	1.58%
	Bancario	1.29%	1.19%
	Bebidas	0.47%	0.63%
	Cemento	0.00%	0.04%
	Centros Comerciales	0.09%	0.06%
	Consumo	0.13%	0.28%
	Deuda CP	0.00%	0.00%
	Empresas Productivas del Estado	2.35%	2.88%
	Estados	0.78%	0.47%
	Europesos	5.43%	3.24%
	Grupos Industriales	0.69%	0.60%
	Infraestructura	4.91%	3.80%
	Inmobiliario	0.00%	0.05%
	OTROS	0.76%	0.96%
	Papel	0.10%	0.10%
	Serv. Financieros	0.58%	0.45%
	Siderurgica	0.00%	0.00%
Telecom	0.76%	1.25%	
Transporte	0.90%	0.53%	
Vivienda	1.84%	1.53%	
<b>Total</b>	<b>23.18%</b>	<b>20.61%</b>	
Deuda Internacional	Deuda Internacional	0.34%	0.80%
	<b>Total</b>	<b>0.34%</b>	<b>0.80%</b>
Deuda Gubernamental	BONDESD	0.00%	1.38%
	BONOS	9.33%	12.20%
	BPA182	0.00%	0.19%
	BPAS	0.00%	0.05%
	CBIC	7.01%	3.67%
	CETES	0.00%	4.77%
	REPORTO	0.72%	1.54%
	UDIBONO	31.16%	26.10%
	UMS	0.56%	0.71%
	<b>Total</b>	<b>48.79%</b>	<b>50.60%</b>
<b>Total</b>	<b>100.00%</b>	<b>100.00%</b>	

#### Evolución de Inversiones



\*\*Considera las inversiones de todo el grupo de SIEFORES Básicas 2 Cifras al cierre de noviembre de 2018

### III) Desempeño

#### Rendimiento Bolsa

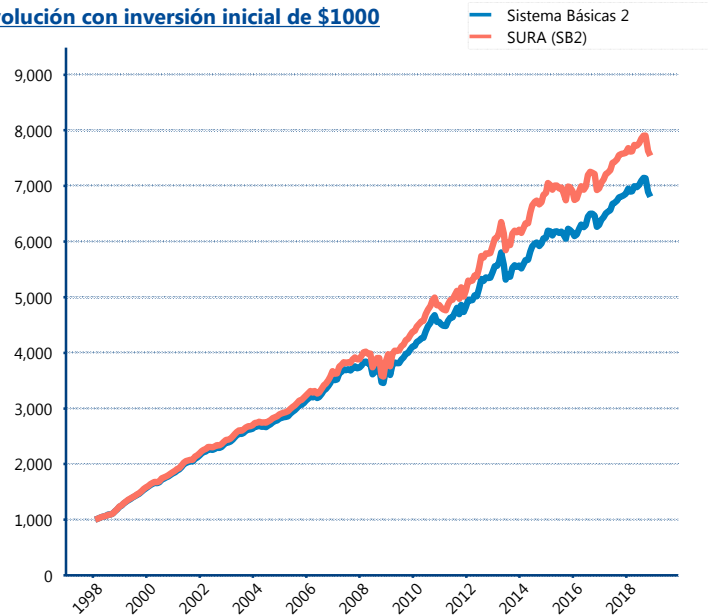
Tipo	SURA (SB2)	Sistema Básicas 2
1 año	-0.34%	-0.11%
2 años	4.24%	4.21%
3 años	2.64%	3.15%
5 años	4.01%	4.11%
Histórico	10.43%	9.83%

#### Indicador de Rendimiento Neto

Siefore	IRN %
Profuturo (SB2)	6.42%
Coppel (SB2)	6.02%
Principal (SB2)	5.07%
<b>SURA (SB2)</b>	<b>5.06%</b>
Citibanamex (SB2)	5.04%
Azteca (SB2)	5.04%
Inbursa (SB2)	4.78%
PensionISSSTE (SB2)	4.62%
XXI-Banorte (SB2)	4.50%
Invercap (SB2)	4.17%

Promedio Ponderado	5.09%
Promedio Simple	5.07%

#### Evolución con inversión inicial de \$1000



Construido con el precio de la Siefore registrado en la Bolsa Mexicana de Valores

### IV) Medidas de sensibilidad y riesgos

#### Evolución del Plazo Promedio Ponderado

